

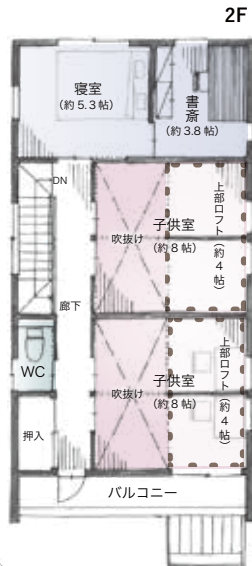
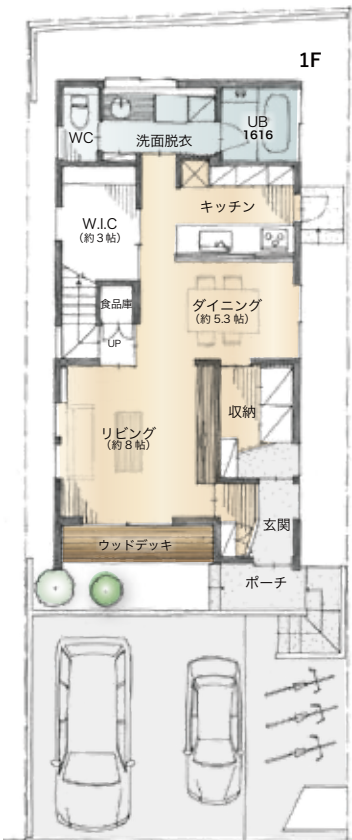
愛知高速東部丘陵線(リニモ) はなみずき通駅 徒歩13分 名駅、栄まで好アクセス

住みやすさ全国3位*の街「長久手」。木の家が得意な工務店が建てた

※2017年東洋経済新報社調べ

築7年 ひのき無垢フローリングと漆喰壁*の家

※1Fのみ



敷地面積 139.75 m² (42.27 坪)
 2階床面積 54.66 m² (16.54 坪)
 1階床面積 56.31 m² (17.04 坪)
 延床面積 110.97 m² (33.57 坪)

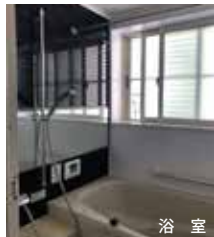


南道路で、南北の風通し抜群!

たっぷり収納、ロフト付!

充実の設備で、快適な暮らし!

玄関から直接入れる収納。
 各室カーテン、エアコン付き。
 2F南子供室のベランダオーニングで夏の日差しをカバー。
 子供室のパーテーションは取り外しが可能。広い居室に変更可。
 階段上に便利な室内用物干し付。



子育て世代に人気の街、長久手市の中心部にほど近く、近くに学校、公共施設、商業施設、公園も充実。話題のあのインテリアショップまで、車で10分。最寄り駅から名古屋まで、約35分!



GoogleMAP

長久手小学校 900m (徒歩 11分) アピタ長久手 1.1km (車5分)
 長久手中学校 950m (徒歩 12分) アオキスーパー 1.1km (車5分)
 色金保育園 500m (徒歩 5分) イオンモール長久手 1.6km (車6分)



販売価格

3,980万円

中古一戸建

所在地	長久手市富士浦815		
築年月(築年数)	2011年8月(築7年)		
土地面積	139.75m ² (42.27坪)		
延床面積	110.96m ² (33.57坪)		
建物構造	木造(2×4工法)/2階建		
用途地域	第一種低層住居専用地域		
都市計画	市街化区域		
接道状況	一方(南西 幅員:6m 公道間口:7.3m)		
土地権利	所有権		
建ぺい率	60%	容積率	100%
駐車場	有(2台)		
その他法令	壁面後退0.5m		
引渡し	相談	取引態様	専任媒介
設備・その他	公営上下水道、都市ガス 各室カーテン、照明、エアコン設置 オール電化、ロフト、 収納付システムキッチン 追焚き機能、電気温水器(560L) ベランダオーニング EV(200V)充電用コンセント 5.1チャンネルスピーカー配線 LED照明器具(一部除く)		

物件へのお問合せは、こちらから
 必要事項を入力、送信ください。
 担当よりご連絡致します。



阿部建設株式会社

〒462-0841 愛知県名古屋市中区黒川本通4-25
 TEL.052-911-6311 FAX.052-991-9286

愛知県知事免許(4)第20388号(社)愛知県宅地建物取引業協会会員
 愛知県知事(特-29)第6809号

TEL 052-911-6311
 http://www.abe-kk.co.jp