

最寄「川宮」、セットバック済

仲介手数料不要

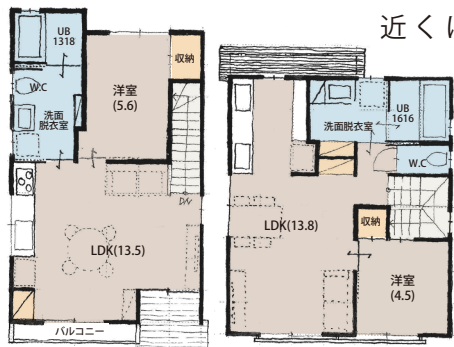
売地 *建築条件付*

名鉄瀬戸線 瓢箪山駅 徒歩12分、
がどウェイバス志段味線川宮 徒歩10分

名古屋市守山区村合町

販売価格
A区画 **1690** 万円
B区画 **1890** 万円

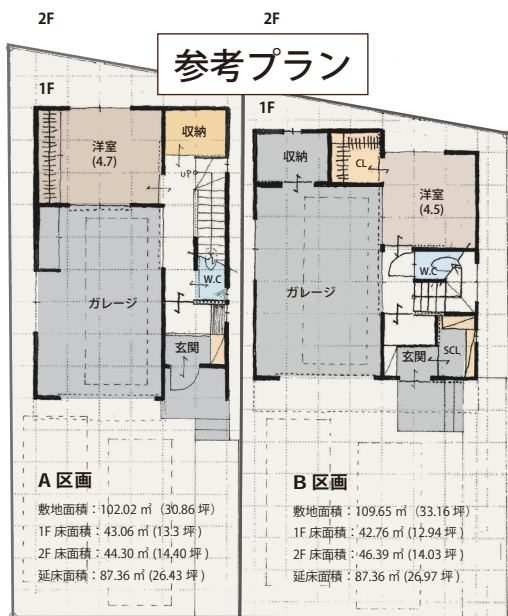
近くに学校、公園、商業施設も充実。栄、名古屋駅までの通勤圏内です。



google map



敷地全景



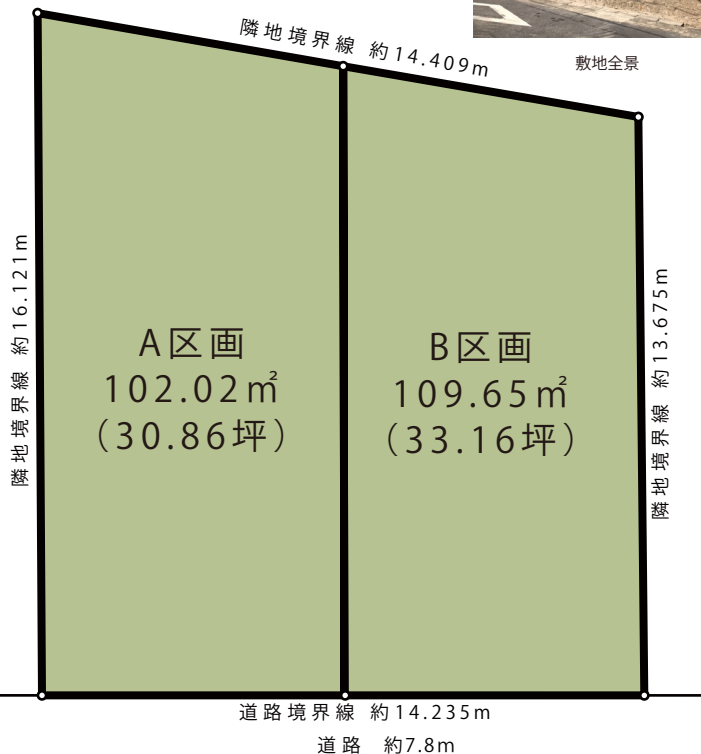
参考プラン

A区画

敷地面積：102.02㎡ (30.86坪)
1F床面積：43.06㎡ (13.3坪)
2F床面積：44.30㎡ (14.40坪)
延床面積：87.36㎡ (26.43坪)

B区画

敷地面積：109.65㎡ (33.16坪)
1F床面積：42.76㎡ (12.94坪)
2F床面積：46.39㎡ (14.03坪)
延床面積：87.36㎡ (26.97坪)



周辺情報
ピアゴ西城店 400m(徒歩5分) / ファミリーマート守山森宮町店 650m(徒歩8分) / 守山市民プール 300m(徒歩4分)
守山中学校 500m(徒歩6分) / 守山幼稚園 450m(徒歩6分) / 西城小学校 250m(徒歩3分)
名鉄瀬戸線瓢箪山駅 1.2Km(徒歩12分) / 中央本線新守山駅 1.4Km(徒歩18分) / バス停川宮 750m(徒歩10分)

売地 (建築条件付)	
所在地	名古屋市守山区村合町 53番
敷地面積 (公簿)	A区画 102.02㎡ (30.86坪)
	B区画 109.65㎡ (33.16坪)
用途地域	2種中高
都市計画	市街化区域
接道状況	南8.0m 公道 接面約7.0m
土地権利	所有権
建ぺい率	60%
容積率	200%
その他法令	
現況	建物なし
引渡時期	相談/更地渡し
取引形態	売主
交通	名鉄瀬戸線 瓢箪山駅 徒歩12分 中央本線 新守山 徒歩18分
設備・その他	整形地、上水道、下水道

物件へのお問合せは、こちらから
必要事項を入力、送信ください。
担当よりご連絡致します。



阿部建設株式会社

〒462-0841 愛知県名古屋市北区黒川本通4-25
TEL.052-911-6311 FAX.052-991-9286

愛知県知事免許(4)第20388号(社)愛知県宅地建物取引業協会会員
愛知県知事(特-29)第6809号

TEL 052-911-6311
http://www.abe-kk.co.jp